

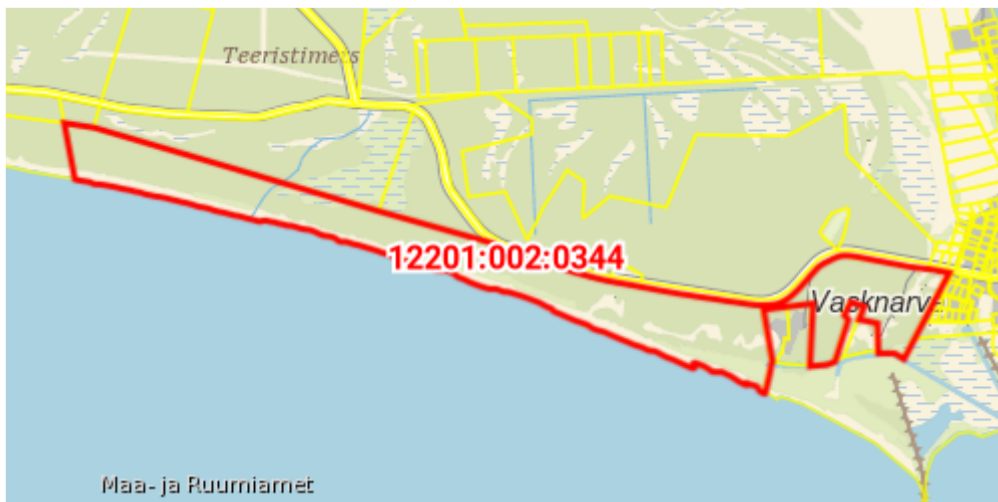
KATASTRIKANDE TEATIS

| | |
|----------------------------|------------------|
| Maatoimingu number: | 2025053014125 |
| Toimingu liik | Muud toimingud |
| Maatoimingu õiguslik alus: | |
| Teatise kuupäev | 5. november 2025 |

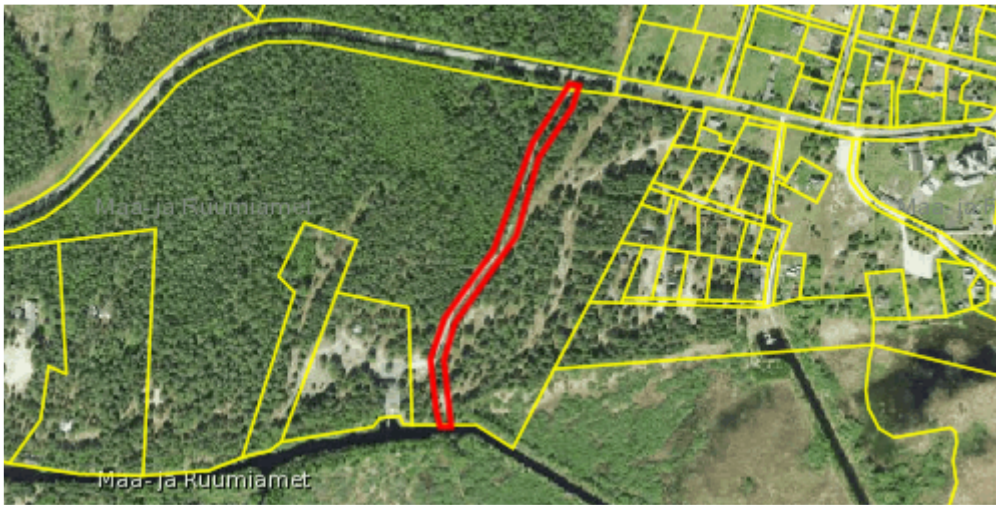
Katastripidaja rahuldab esitatud taotluse ja tegi laekunud dokumentide ja -andmete alusel kande katastrisse.

Maatoimingu tulemusel katastris lõpetatud katastriüksus(-ed):

| | |
|--|--|
| Tunnus | 12201:002:0344 |
| Registriosa | 14866950 |
| Aadress | Ida-Viru maakond, Alutaguse vald, Vasknarva küla, Permisküla metskond 52 |
| Sihtotstarve | Maatulundusmaa 100% |
| Maakorralduskava järgne ligikaudne pindala | 888 168 m ² (88.82 ha) |

**Maatoimingu tulemusel katastris moodustatud katastriüksus(-ed):**

| | |
|----------------------|---|
| Tunnus | 13001:001:1740 |
| Aadress | Ida-Viru maakond, Alutaguse vald, Vasknarva küla, Tammi tee |
| Sihtotstarve | Riigikaitsemaa 100% |
| Pindala | 6010 m ² |
| Kõlvikuline koosseis | metsamaa 3456 m ² , muu maa 2554 m ² |



| | |
|----------------------|--|
| Tunnus | 13001:001:1741 |
| Aadress | Ida-Viru maakond, Alutaguse vald, Vasknarva küla, Permisküla metskond 119 |
| Sihtotstarve | Maatulundusmaa 100% |
| Pindala | 47 992 m ² (4.80 ha) |
| Kõlvikuline koosseis | metsamaa 31 040 m ² (3.10 ha), muu maa 16 952 m ² |



| | |
|----------------------|--|
| Tunnus | 13001:001:1742 |
| Aadress | Ida-Viru maakond, Alutaguse vald, Vasknarva küla, Permisküla metskond 52 |
| Sihtotstarve | Maatulundusmaa 100% |
| Pindala | 834 446 m ² (83.44 ha) |
| Kõlvikuline koosseis | metsamaa 615 919 m ² (61.59 ha), muu maa 218 527 m ² (21.85 ha) |

